



Valvole brevettate per compressori rotativi a vite e a pistoni  
 Patented valves for piston and screw rotary compressors

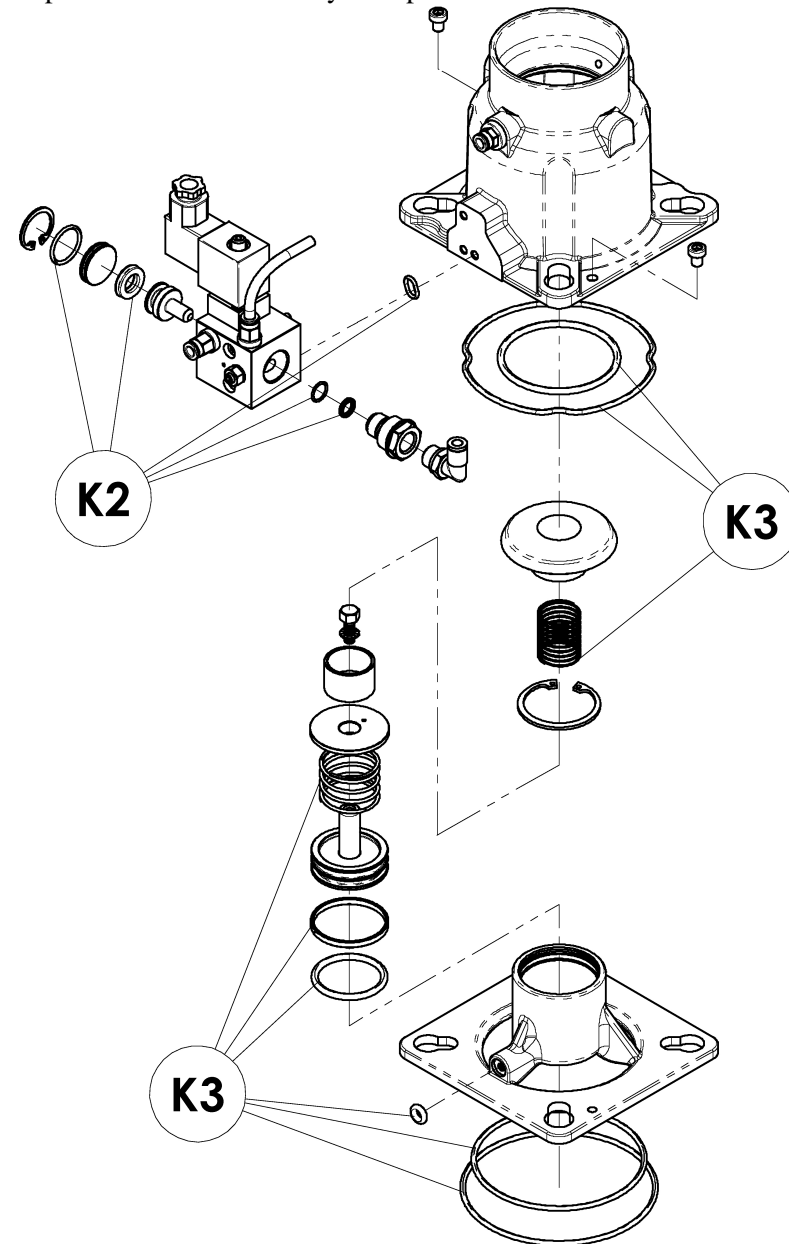


**REGOLATORE ASPIRAZIONE ELETTRICO  
 MOD. RH60E**

per elettrocompressori a vite con funzionamento on-off

**ELECTRIC INTAKE REGULATOR VALVE  
 MOD. RH60E**

for electrical screw compressors with on-off working



KIT RICAMBI RH60E - SPARE PART KIT RH60E		
Tempo Manutenzione / Maintenance Time : 8.000 ore/hours		
COMPLETO COMPLETE 600.5190	K3 = 600.5180	KIT RICAMBI CORPO BODY SPARE PART KIT
	K2 = 600.5195	KIT RICAMBI BLOCCHETTO COMANDO CONTROL UNIT BLOCK SPARE PARTS KIT

V.M.C. s.p.a. - Via A. Da Schio, 4/A-B - I-36051 CREAZZO (VI) - ITALY - Internet: [www.vmcitaly.com](http://www.vmcitaly.com)  
 Tel. +39 0444 / 521471 - 0444 / 341115 - Fax +39 0444 / 275112

TIPO TYPE	DM	REVISIONE REVISION	00	DATA DATE	12/07	GRUPPO LINE	600	ARTICOLO ARTICLE	.51	MODELLO MODEL	90
--------------	----	-----------------------	----	--------------	-------	----------------	-----	---------------------	-----	------------------	----



Valvole brevettate per compressori rotativi a vite e a pistoni  
Patented valves for piston and screw rotary compressors



## ANALISI DEI GUASTI

### • **REGOLATORE ASPIRAZIONE ELETTRICO RH60E**

SINTOMO	PROBABILE CAUSA	AZIONE CORRETTIVA
<b>Il compressore non carica o carica molto lentamente</b>	1° Elettrovalvola fissata troppo forte 2° Tensione elettrovalvola errata 3° Elettrovalvola guasta 4° Guarnizione pistoncino blocchetto comando usurata	1° Allentare bullone di fissaggio dell'elettrovalvola e fissare con coppia di serraggio = 3.5 N/M . 2° Controllare con test la tensione con cui viene alimentata l'elettrovalvola 3° Togliere elettrovalvola e sostituirla 4° Togliere pistoncino e sostituire le guarnizioni usurate KIT K2
<b>Il compressore una volta arrivato alla pressione d'esercizio non scarica l'aria del disoleatore e la pressione all'interno del disoleatore continua ad aumentare (non va in marcia a vuoto)</b>	1° Guarnizione pistone usurata 2° Guarnizione farfalla usurata 3° Elettrovalvola fissata troppo forte o guasto	1° Togliere pistone e sostituire le guarnizioni usurate KIT K3  2° Togliere la farfalla e sostituirla KIT K3  3° Allentare bullone di fissaggio dell'elettrovalvola e fissare con coppia di serraggio = 3.5 N/m. Nel caso fosse guasta toglierla e sostituirla.
<b>Il compressore una volta arrivato alla pressione d'esercizio chiude l'aspirazione ma scarica la pressione all'interno del disoleatore molto lentamente (La pressione all'interno del serbatoio d'utilizzo continua a scendere nonostante non ci sia consumo in linea)</b>	1° Vite registro scarico troppo chiusa 2° Guarnizione farfalla usurata	1° Allentare dado blocco vite registro scarico e svitare la vite in questione.  2° Togliere la farfalla e sostituirla KIT K3
<b>Presenza d'olio sul filtro aria in fase di marcia a vuoto</b>	1° Livello dell'olio all'interno del disoleatore troppo elevato  2° Filtro disoleatore saturo	1° Controllare livello olio del disoleatore e se necessario togliere la quantità in eccesso  2° Controllare l'integrità del filtro aria-olio sul disoleatore e se necessario sostituirlo
<b>Presenza d'olio sul filtro aria dopo lo spegnimento del compressore</b>	1° Guarnizione farfalla usurata 2° Livello dell'olio all'interno del disoleatore troppo elevato  3° Vite registro scarico troppo aperta	1° Togliere la farfalla e sostituirla KIT K3 2° Controllare livello olio del disoleatore e se necessario togliere la quantità in eccesso 3° Allentare dado blocco vite registro scarico e avvitare la vite in questione

V.M.C. s.p.a. - Via A. Da Schio, 4/A-B - I-36051 CREAZZO (VI) - ITALY - Internet: [www.vmcitaly.com](http://www.vmcitaly.com)  
Tel. +39 0444 / 521471 - 0444 / 341115 - Fax +39 0444 / 275112

TIPO TYPE	DM	REVISIONE REVISION	00	DATA DATE	12/07	GRUPPO LINE	600	ARTICOLO ARTICLE	.51	MODELLO MODEL	90
--------------	----	-----------------------	----	--------------	-------	----------------	-----	---------------------	-----	------------------	----



Valvole brevettate per compressori rotativi a vite e a piston  
Patented valves for piston and screw rotary compressors



## TROUBLE SHOOTING LIST

### • **ELECTRIC INTAKE REGULATOR VALVE MOD.RH60E**

SYMPTOMS	PROBABLE CAUSE	CORRECTIVE ACTION
<b>The compressors doesn't load or load slowly.</b>	1° Solenoid valve have been assembled too much tight 2° Solenoid voltage wrong 3° Solenoid valve broken 4° Piston's gasket woreed (inside the control block unit)	1° Slacken clamping bolt of solenoid valve and tight to 3,5Nm 2° Controls the voltage which is power supplied 3° Remove the solenoid valve and replace with a new one. 4° Disassemble the piston and replace the basket woreied KIT K4
<b>The compressor when arrived at max pressure doesn't unload and the pressure inside the tank goes up (doesn't unload)</b>	1° Piston's gasket woreed 2° Throttle's gasket woreed 3° Solenoid valve have been assembled too much tight or broken	1° Disassemble the piston and replace the basket woreed KIT K3 2° Disassemble the Throttle and replace the basket woreed KIT K3 3° Slacken clamping bolt of solenoid valve and tight to 3,5Nm. If broken remove and replace with a new one
<b>The compressor arrived at max pressure close the suctions but unload the air too much slowly.</b>	1° Adjustment discharge screw too much close 2° Throttle gasket woreed	1° Slacken the discharge Screw's bolt and unscrew (decrease the venting time) 2° Remove and replace the Throttle KIT K3
<b>Oil into the air filter junction during unloading</b>	1° Oil level inside the tank separator too much high 2° Separato filter obstructed	1° Controls the oil level into the separator Tank. If necessary remove a part. 2° Replace the Separator Filter
<b>Oil into the air filter junction after the compressor shut down</b>	1° Throttle gasket woreed 2° Oil level inside the tank separator too much high 3° Adjustment discharge screw too much open	1° Remove and replace the Throttle 2° Controls the oil level into the separator Tank. If necessary remove a part 3° Slacken the discharge Screw's bolt and screw (increase the venting time)

V.M.C. s.p.a. - Via A. Da Schio, 4/A-B - I-36051 CREAZZO (VI) - ITALY - Internet: [www.vmcitaly.com](http://www.vmcitaly.com)  
Tel. +39 0444 / 521471 - 0444 / 341115 - Fax +39 0444 / 275112

TIPO TYPE	DM	REVISIONE REVISION	00	DATA DATE	12/07	GRUPPO LINE	600	ARTICOLO ARTICLE	.51	MODELLO MODEL	90
--------------	----	-----------------------	----	--------------	-------	----------------	-----	---------------------	-----	------------------	----