



Valvole brevettate per compressori rotativi a vite e a pistoni
Patented valves for piston and screw rotary compressors



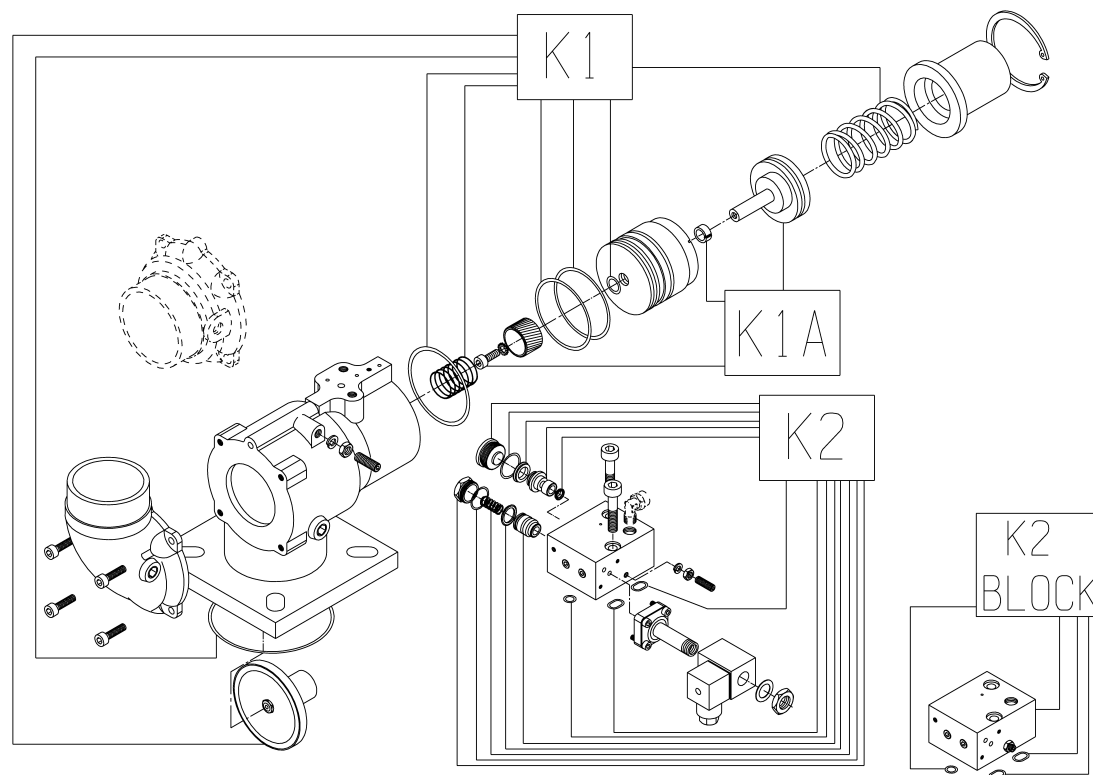
**REGOLATORE ASPIRAZIONE ELETTRICO
MOD. R90E+M**

per elettrocompressori a vite con funzionamento ON-OFF

**ELECTRIC INTAKE REGULATOR VALVE
MOD. R90E+M**

for electrical screw compressors with ON-OFF

KIT RICAMBI R90E+M - SPARE PART KIT R90E+M			
Tempo Manutenzione/Maintenance Time : 4.000ore/hours			
COMPLETO COMPLETE	510.0569	K1	KIT RICAMBI CORPO R90E+M R90E+M BODY SPARE PART KIT
	510.0564		510.0587
	510.0547	K2	KIT RICAMBI BLOC. COMANDO CONTROL UNIT BLOCK SPARE PART KIT
510.0540	K2 BLOCK		BLOCCH. COMANDO COMPLETO COMPLETE CONTROL UNIT BLOCK



Istruzioni di Manutenzione (Fare attenzione alle coppie di serraggio e al tipo di collante suggeriti) Maintenance Instruction (During maintenance operations, be careful to the tightness force and glue suggested)	Serraggio (Nm) Tightening (Nm)	Colla Glue
Viti fissaggio blocchetto controllo / Control Block clamping Screws	25	No
Esagono di ottone posteriore / Brass Hexagonal Key on valves back	50	No
Guida farfalla / Throttle guide	25	LOCTITE 2701
Tutti i tappi Ottone sul blocchetto di controllo / All Brass Cover on the control block ! NON SERVE APPLICARE ECCESSIVA FORZA PER ALLENTARE I TAPPI. E' SUFFICIENTE COLPIRE IL TAPPO CON UN MARTELLO DI GOMMA E POI APRIRLO. DON'T USE EXCESSIVE FORCE TO SLACKEN THE CAPS. HIT THE CAP WITH A RUBBER HAMMER AND OPEN IT.	30	No
Cilindro valvola proporzionale / Proportional control's cylinder	35	LOCTITE 542

V.M.C. s.p.a. - Via A. Da Schio, 4/A-B - I-36051 CREAZZO (VI) - ITALY - Internet: www.vmcitaly.com
Tel. +39 0444 / 521471 - 0444 / 341115 - Fax +39 0444 / 275112

TIPO TYPE	DM	REVISIONE REVISION	02	DATA DATE	07/10	GRUPPO LINE	510	ARTICOLO ARTICLE	05	MODELLO MODEL	64
--------------	----	-----------------------	----	--------------	-------	----------------	-----	---------------------	----	------------------	----



Valvole brevettate per compressori rotativi a vite e a pistoni
Patented valves for piston and screw rotary compressors

ANALISI DEI GUASTI TROUBLE SHOOTING LIST

REGOLATORE ASPIRAZIONE ELETTRICO MOD.R90E

SINTOMO	PROBABILE CAUSA	AZIONE CORRETTIVA
Il compressore non carica o carica molto lentamente.	1° Elettrovalvola fissata troppo forte 2° Tensione elettrovalvola errata 3° Elettrovalvola guasta 4° Guarnizione pistone usurata 5° guarnizioni cilindro usurate	1° Allentare bullone esagono 13 su elettrovalvola e fissare con coppia di serraggio = 3.5 N/m. 2° Controllare con test la tensione con cui viene alimentata l'elettrovalvola 3° Togliere elettrovalvola e sostituirla 4° Sostituzione kit K1A 5° Sostituzione kit K1
Il compressore una volta arrivato alla pressione d'esercizio non scarica l'aria e la pressione all'interno del disoleatore continua ad aumentare (non va in marcia a vuoto)	1° Elettrovalvola fissata troppo forte o guasta	1° Allentare bullone esagono 13 su elettrovalvola e fissare con coppia di serraggio = 3.5 N/m. Nel caso fosse guasta toglierla e sostituirla.
Il compressore una volta arrivato alla pressione d'esercizio chiude l'aspirazione ma scarica la pressione all'interno del disoleatore molto lentamente	1° Vite registro scarico troppo chiusa	1° Allentare dado blocco vite registro scarico e svitare la vite in questione.
Presenza d'olio sul filtro aria in fase di marcia a vuoto	1° Livello dell'olio all'interno del disoleatore troppo elevato 2° Filtro disoleatore saturo	1° Controllare livello olio del disoleatore e se necessario togliere la quantità in eccesso 2° Controllare l'integrità del filtro aria-olio sul disoleatore e se necessario sostituirlo
Presenza d'olio sul filtro aria dopo lo spegnimento del compressore	1° Valvolina minima aspirazione intasata 2° Guarnizione farfalla usurata	1° Smontare il coperchio attacco filtro e soffiare con pistola ad aria compressa su valvolina minima aspirazione posta sulla farfalla . 2° Sostituzione kit K1
Elevato assorbimento del motore in fase di partenza (il compressore stenta a partire)	1° Molla pistone rotta	1° Sostituzione kit K1

V.M.C. s.p.a. - Via A. Da Schio, 4/A-B - I-36051 CREAZZO (VI) - ITALY - Internet: www.vmcitaly.com
Tel. +39 0444 / 521471 - 0444 / 341115 - Fax +39 0444 / 275112

TIPO TYPE	DM	REVISIONE REVISION	02	DATA DATE	07/10	GRUPPO LINE	510	ARTICOLO ARTICLE	05	MODELLO MODEL	64
--------------	----	-----------------------	----	--------------	-------	----------------	-----	---------------------	----	------------------	----



Valvole brevettate per compressori rotativi a vite e a pistoni
Patented valves for piston and screw rotary compressors



ELECTRIC INTAKE REGULATOR VALVE MOD. R90E

SYMPTOMS	PROBABLE CAUSE	CORRECTIVE ACTION
The compressors don't load or load slowly.	1° Solenoid valve have been assembled too much tight 2° Solenoid voltage wrong 3° Solenoid valve broken 4° Piston's gasket wearied 5° Cylinder's gasket wearied	1° Slacken bolt no.13 on solenoid valve and tight to 3,5Nm 2° Controls the voltage which is power supplied 3° Remove the solenoid valve and replace with a new one. 4° Replace the spare parts kit K1A 5° Replace the spare parts kit K1
The compressor when arrived at max pressure doesn't unload and the pressure inside the tank goes up (doesn't unload)	1° Solenoid valve have been assembled too much tight or broken	1° Slacken bolt no.13 on solenoid valve and tight to 3,5Nm If broken remove and replace with a new one
The compressor arrived at max pressure close the suction but unload the air too much slowly.	1° Adjustment unloading screw too much close	1° Slacken the bolt and unscrew
Oil into the air filter junction during unloading	1° Oil level inside the tank separator too much high 2° Separator filter obstructed	1° Controls the oil level into the separator Tank. If necessary remove a part. 2° Replace the Separator Filter
Oil into the air filter junction after the compressor shut down	1° Check valve obstructed 2° Throttle gasket wearied	1° Disassemble the junction filter and blow on the Check Valve on the throttle 2° Replace the spare parts kit K1
High motor's absorbing during start (the compressor have difficult doing start)	1° Spring inside the piston broken	1° Replace the spare parts kit K1

V.M.C. s.p.a. - Via A. Da Schio, 4/A-B - I-36051 CREAZZO (VI) - ITALY - Internet: www.vmcitaly.com
Tel. +39 0444 / 521471 - 0444 / 341115 - Fax +39 0444 / 275112

TIPO TYPE	DM	REVISIONE REVISION	02	DATA DATE	07/10	GRUPPO LINE	510	ARTICOLO ARTICLE	05	MODELLO MODEL	64
--------------	----	-----------------------	----	--------------	-------	----------------	-----	---------------------	----	------------------	----